



Reštartujte Váš STB z elektriky (odpojte napájací kábel )



Po zapojení napájacieho kábla stlačte na diaľkovom ovládači od Set-Top Boxu tlačidlo MENU ,

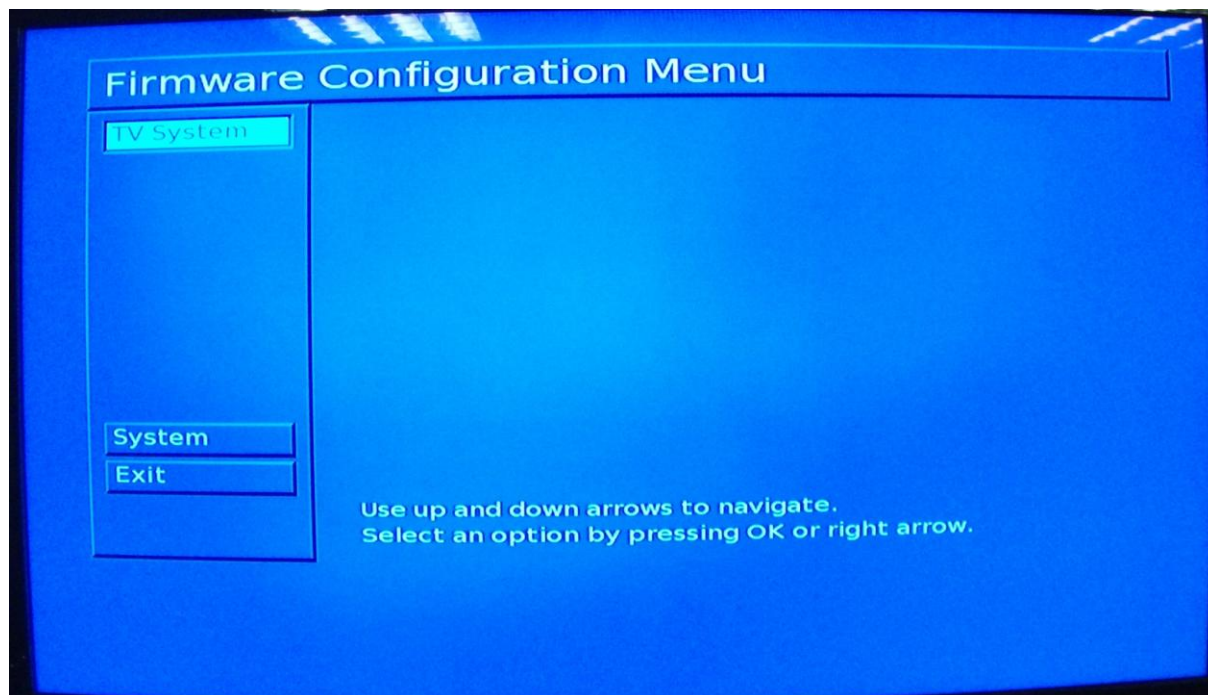


HOTLINE 0915 846 500

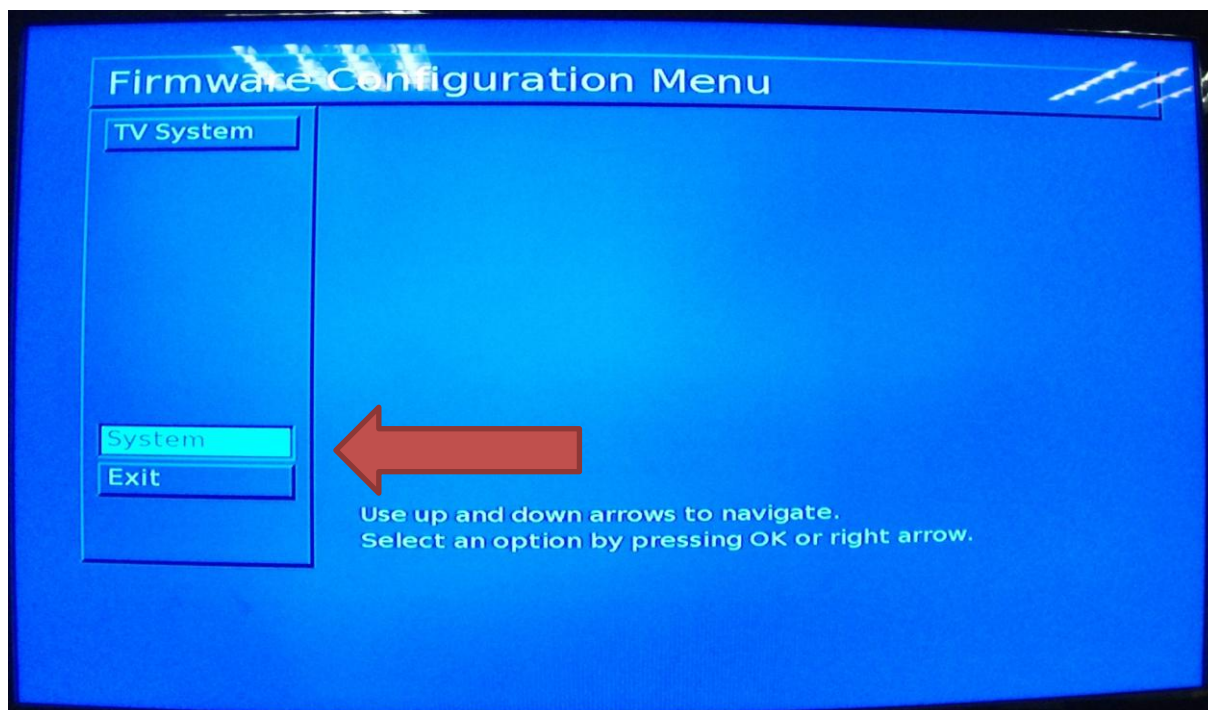
Technici 0908 936 020 , 0903 534 612



dostanete sa do



Tu vyberte možnosť SYSTEM,

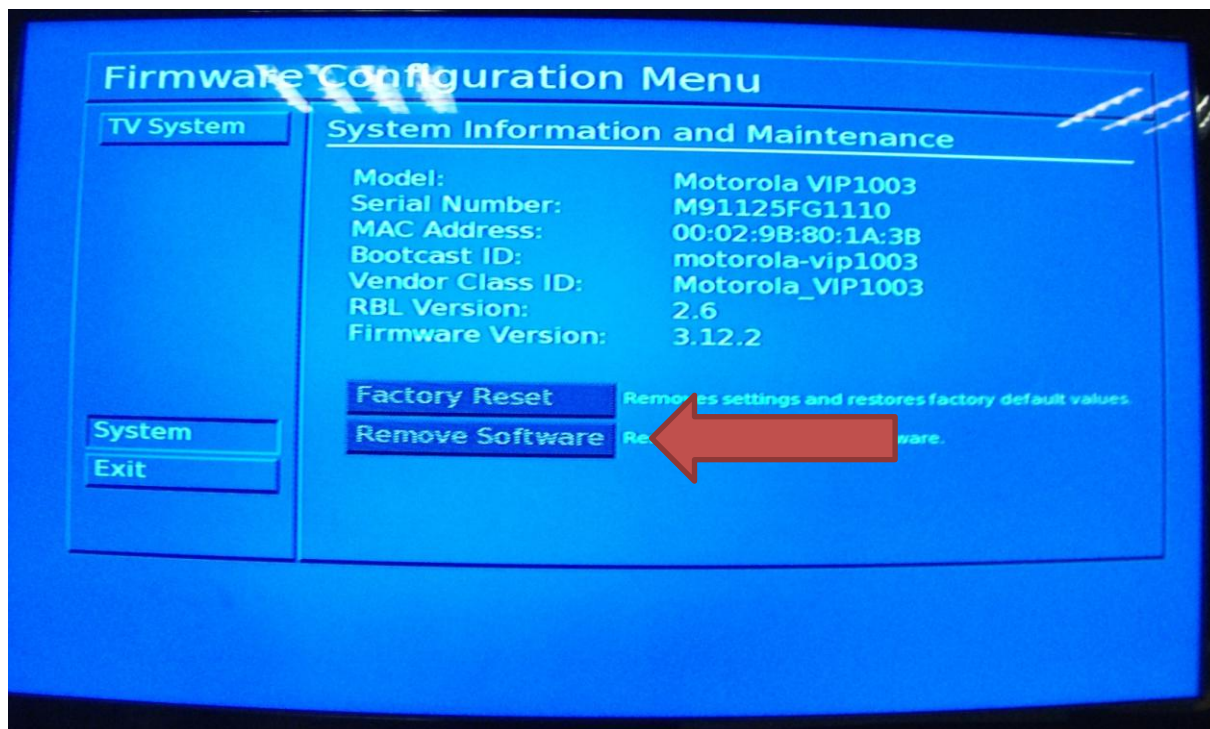


HOTLINE 0915 846 500

Technici 0908 936 020 , 0903 534 612



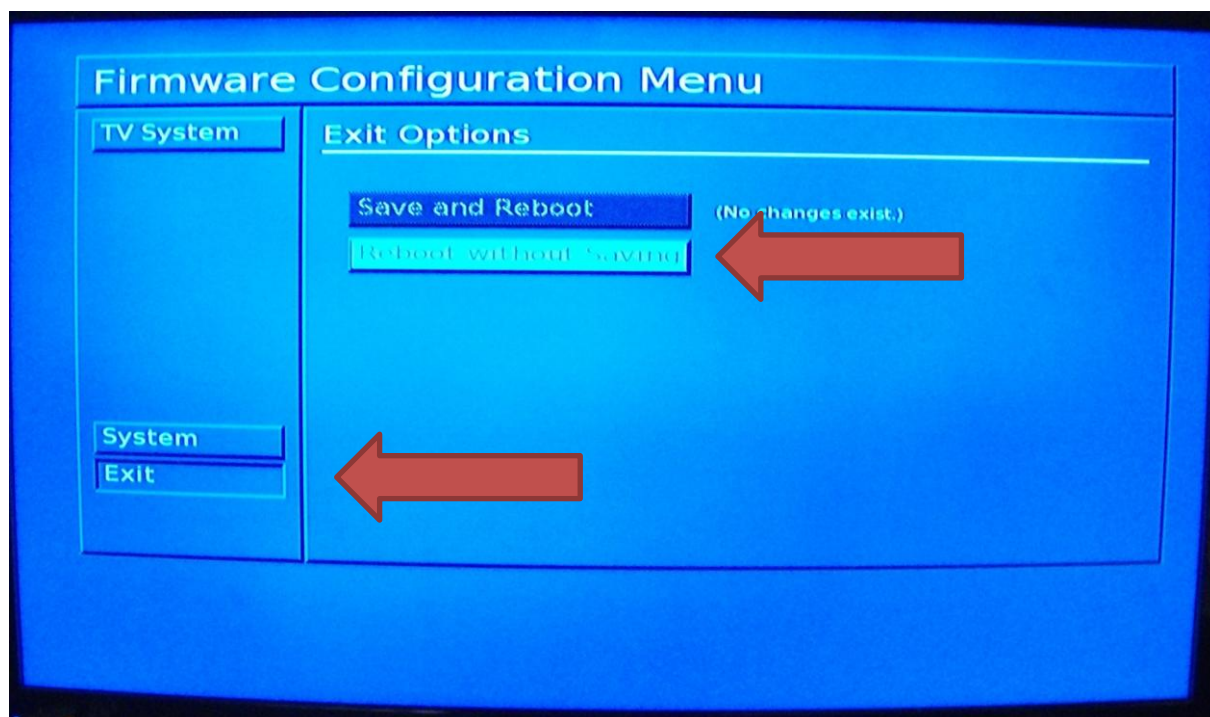
dálej prejdite šípkami na REMOVE SOFTWARE



**potvrďte tlačidlom OK a pri potvrdzujúcej otázke vyberte YES.**

Po úspešnom vymazaní softwaru sa vráťte na EXIT

Potvrďte tlačidlom OK a zvolte možnosť **Reboot without saving**



HOTLINE 0915 846 500

Technici 0908 936 020 , 0903 534 612